

# EC20说明书

## 尺寸:50mm x 100mm

## 材质:80g书纸

## 版本:A0



### EC20使用说明书

感谢阁下惠顾本公司产品,使用前敬请详细阅读说明书

#### 装箱清单

部件名称	数量
手电	1
内置电池	1
充电线	1
手绳	1
防水圈	1
说明书	1

产品型号: EC20  
尺寸: Φ125 x Φ28 x 28mm  
灯珠: Luminus SST-20-WCS-A120 L5-BA-LK  
光通量: 1100LM  
工作电压: 2.8-4.2V  
充电电流: 5V/2A  
内置电池: 1 x 21700  
防水等级: IPX8  
重量: 150g(含电池)  
质保: 1年

#### ANSI标准参数

项目	高亮	中亮	低亮	SOS
光通量(LM)	1100	300	10	300
续航时间(h)	3.5	6.5	160	/
光强度(cd)	10000	2500	56	/
射程(m)	200	100	15	/
防跌落(m)	1			
防水级别	IPX8			

以上为凯瑞兹实验室环境和测试方法所得数据,如有偏差,请以实物为准。

#### 附加功能

附加功能	详细描述
充电	TYPE C: 充电电流最大5V/2A(4000mAh 21700锂电池充满约3.5小时) 充电指示: 充电显示红灯, 充满绿灯。
放电 (手机充电指示)	TYPE C: 放电电流最大5V/1.5A(只能充手机, 手机品牌不同充电电流有差异) 放电指示: 绿色: 70%-100%; 橙色: 30%-70%; 红色: 30%以下; 电池电量结束后红灯一直闪烁: 低于10%; (持续提醒用户电量不足, 放电截至)
电量指示	灯头指示灯在开机后点亮5秒指示电池电量, 5秒后关闭。 绿色: 70%-100%; 橙色: 30%-70%; 红色: 30%以下; 开机指示电量结束后红灯一直闪烁: 低于10%; (持续提醒用户电量不足)
温控系统	高亮档限时降档
档位记忆功能	有(爆闪 SOS档不记忆)

#### 产品使用方法

##### 开关机:

单击尾按键开机(关机前的档位);  
开机状态下长按0.8秒关机



##### 换挡:

开机状态下: 单击换挡(高->中->低->循环); 无按键动作超过3秒后再次单击关机



##### 特殊档位:

任意状态下, 双击开关开启爆闪模式, 再次双击(SOS->爆闪)切换, 单击回到双击前状态; (爆闪/SOS不记忆功能)



#### 使用及维护

- 手电在使用过程中, 手电表面温度在60度以下属于正常情况, 请放心使用。
- 充电电池出厂时只有50%以下电量, 直接使用不能达到最高亮度和正常续航时间, 首次使用请将电池充满。
- 为达到最佳防水性能, 请定期检查防水O圈的完整性, 并适量涂抹消滑脂于防水O圈上以延长其使用寿命, 如O圈损坏, 请及时更换原厂O圈以确保您所使用之产品的优异防水性能。
- 请勿将手电筒的光线直接照射人类或动物的眼睛, 以免对眼睛造成伤害。
- 长时间不使用手电筒时, 请将电池取出, 并建议每3个月进行一次充电。

#### 售后/保修条款

- 15天保换: 凯瑞兹产品自售出之日起15天内, 在正常使用情况下, 若出现质量问题, 可免费更换同型号产品。若该产品已停止生产, 则调换该型号升级版或不低于原产品性能的其他产品。

- 1年质保: 本产品自售出起1年内, 在正常使用情况下, 若出现质量问题, 享受免费维修服务。
- 终身有限保修: 因不当使用引起的产品损坏或超出免费保修时间的产品, 我司将提供有偿维修服务, 费用以实际更换材料费用为准, 不另收取人工费。

※ 产品升级, 规格参数如有更新, 恕不另行通知, 实际产品的形式和颜色则可能与实物所显示略有不同, 请以实物为准。深圳市凯瑞兹电子科技有限公司拥有对说明书内容的最终解释权 and 修改权。

扫码关注凯瑞兹微信公众号或登录凯瑞兹官网, 可获取最新的资讯。



微信公众号

#### 深圳市凯瑞兹电子科技有限公司

地址: 深圳市龙岗区坂田街道龙景科技园E栋8楼  
电话: 400-631-0169 邮编: 518000  
邮箱: service@klaruslight.com  
网站: www.klaruslight.cn



Made in China



## EC20 Manual

Thank you for your purchase of Klarus products. Please read the manual thoroughly before initial use.

#### Specifications

Model: EC20  
Dimensions: Φ125 x Φ28 x 28mm  
LED: Luminus SST-20-WCS-A120 L5-BA-LK  
Output: 1100LM  
Working Voltage: 2.8-4.2V  
Charging Current: 5V/2A  
Built in Battery: 1 x 21700  
Waterproof Rating: IPX8  
Weight: 150g (w/Battery)  
Warranty: 1Year

#### Packaging List

Accessories	QTY
Flashlight	1
Charging Cable	1
Lanyard	1
O-ring	1
Manual	1

#### ANSI Specification

Category	High	Medium	Low	SOS
Output(LM)	1100	300	10	300
Runtime(h)	3.5	6.5	160	/
Candela (cd)	10000	2500	56	/
Beam Distance(m)	200	100	15	/
Impact Resistance(m)	1			
Waterproof Rating	IPX8			

Data are results of tests from Klarus laboratory. Actual performance may differ.

#### Additional Functions

Additional Functions	Description
Recharging	USB C: Max charging current 5V/2A (3.5 hours to fully charge a 4000mAh 21700 battery) Charging Status: Red - charging, Green - full
Output	USB C: Maximum discharge current 5V/1.5A (only for mobile phone charging, charging current varies according to different mobile phone brands) Discharge instructions: Green: 70-100% Orange: 30%-70% Red: <30% The red light kept flashing after the battery expired: <10%
Capacity Indicator	Indicator light shows battery capacity for 5 seconds and then turn off Green: 70% - 100% Orange: 30% - 70% Red: <30% Flashing Red: <10% (recharge immediately)
Temperature Control System	Automatically lower output
Mode Memory	Yes (Strobe is not memorized)

#### Directions

##### ON/OFF:

Click tail switch to turn ON at the last used mode; press and hold for 0.8 seconds to turn OFF



##### Mode cycle:

When ON, click tail switch to cycle High->Medium->Low->Cycle; if no action is taken for 3 seconds, next click will turn OFF



##### Special Mode:

In any mode, double click the tail switch to enter STROBE, double click again to enter SOS->STROBE->Cycle.



Single click to return to the mode used before the first double click; (STROBE/SOS not stored in mode memory)->STROBE->Cycle.

#### (FR)Français

##### Les directions

**Marche/arrêt:**  
cliquez sur l'interrupteur arrière pour allumer au dernier mode utilisé; appuyez et maintenez enfoncé pendant 0,8 seconde pour éteindre.



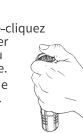
##### Cycle de mode:

Lorsqu'il est activé, cliquez sur l'interrupteur arrière pour faire un cycle haut-> moyen-> bas-> cycle; si aucune action n'est entreprise pendant 3 secondes, le clic suivant s'éteindra.



##### Mode spécial:

Dans n'importe quel mode, double-cliquez sur l'interrupteur arrière pour entrer STROBE, double-cliquez à nouveau pour entrer SOS->STROBE->Cycle. Un simple clic pour revenir au mode utilisé avant le premier double clic. (STROBE/SOS non stocké dans la mémoire de mode)



#### (DE)Deutsch

##### Richtungen

##### EIN/AUS:

Klicken Sie auf den Heckschalter, um ihn im zuletzt verwendeten Modus einzuschalten; zum Ausschalten 0,8 Sekunden lang gedrückt halten.



##### Moduszyklus:

Wenn ON, klicken Sie auf den Heckschalter, um High->Medium->Low->Cycle zu wechseln; Wenn 3 Sekunden lang keine Aktion ausgeführt wird, schaltet sich der nächste Modus aus.



##### Spezialmodus:

Doppelklicken Sie in einem beliebigen Modus auf den Heckschalter, um STROBE aufzurufen, doppelklicken Sie erneut, um SOS->STROBE->Cycle aufzurufen.



Klicken Sie einmal, um zu dem Modus zurückzukehren, der vor dem ersten Doppelklick verwendet wurde. (STROBE/SOS nicht im Moduspeicher gespeichert)

#### (IT)Italiano

##### Indicazioni:

##### ON/OFF:

fare clic sull'interruttore in coda per attivare l'ultima modalità utilizzata; tenere premuto per 0,8 secondi per spegnere.



##### Ciclo di modalità:

Quando è attivo, fai clic sull'interruttore in coda per scorrere Alto-> Medio-> Basso-> Ciclo; se non viene eseguita alcuna azione per 3 secondi, il clic successivo verrà disattivato.



##### Modalità speciale:

In qualsiasi modalità, fare doppio clic sull'interruttore in coda per accedere a STROBE, fare nuovamente doppio clic per accedere a SOS->STROBE->Cycle.



Clic singolo per tornare alla modalità utilizzata prima del primo doppio clic. (STROBE/SOS non memorizzato nella memoria modalità)

#### (ES)Español

##### Direcciones:

##### ENCENDIDO/APAGADO:

haga clic en el interruptor trasero para encenderlo en el último modo utilizado; manténgalo presionado durante 0,8 segundos para apagarlo.



##### Ciclo de modalidad:

Quando è attivo, fai clic sull'interruttore in coda per scorrere Alto-> Medio-> Basso-> Ciclo; se non viene eseguita alcuna azione per 3 secondi, il clic successivo verrà disattivato.



##### Modo especial:

En cualquier modo, haga doble clic en el interruptor trasero para ingresar a STROBE, haga doble clic nuevamente para ingresar a SOS->STROBE->Cycle.



Un solo clic para volver al modo utilizado antes del primer doble clic. (STROBE/SOS no almacenado en la memoria de modo)

#### Usage and Maintenance

- During use, the maximum safe operating surface temperature of the flashlight is 60°C.
- Please fully charge battery before initial use. Included battery is charged to less than 50% as a safety measure and will not power the flashlight at full output and standard runtime.
- To maintain waterproof rating, please lubricate the O-ring with silicone safe lubricant and replace worn O-rings as needed.
- Do not shine flashlight directly into eyes.
- For long term storage, remove the battery and store in a cool and dry place. Recommend to charge the battery per 3 months.

#### Warranty

- KLARUS guarantees the flashlight against defects in material and workmanship. Flashlight products that are found to be defective under normal use within 15 days of the purchase date will be repaired or replaced without charge.
- If material or workmanship problems develop within 1 year from the date of purchase, KLARUS will perform repairs without charge.

Scan the QR code and receive the latest update from KLARUS media account or KLARUS official website.



Website

KLARUS LIGHTING TECHNOLOGY CO., LIMITED  
Address: 8/F, E Building, Longjing Industrial Park, Bantian Subdistrict, Longgang District, Shenzhen City, 518000, China.  
Phone: +86-755-27700110  
Email: service@klaruslight.com  
Website: www.klaruslight.com



Made in China